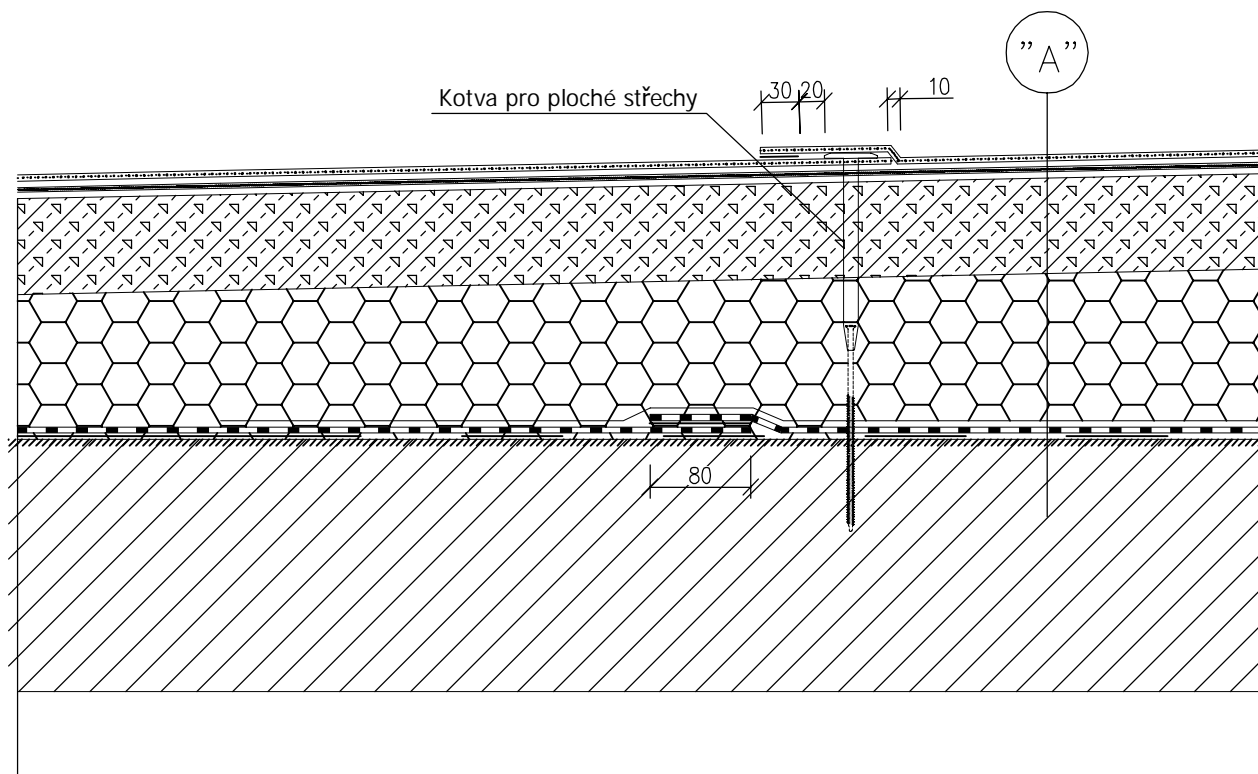


DETAIL A

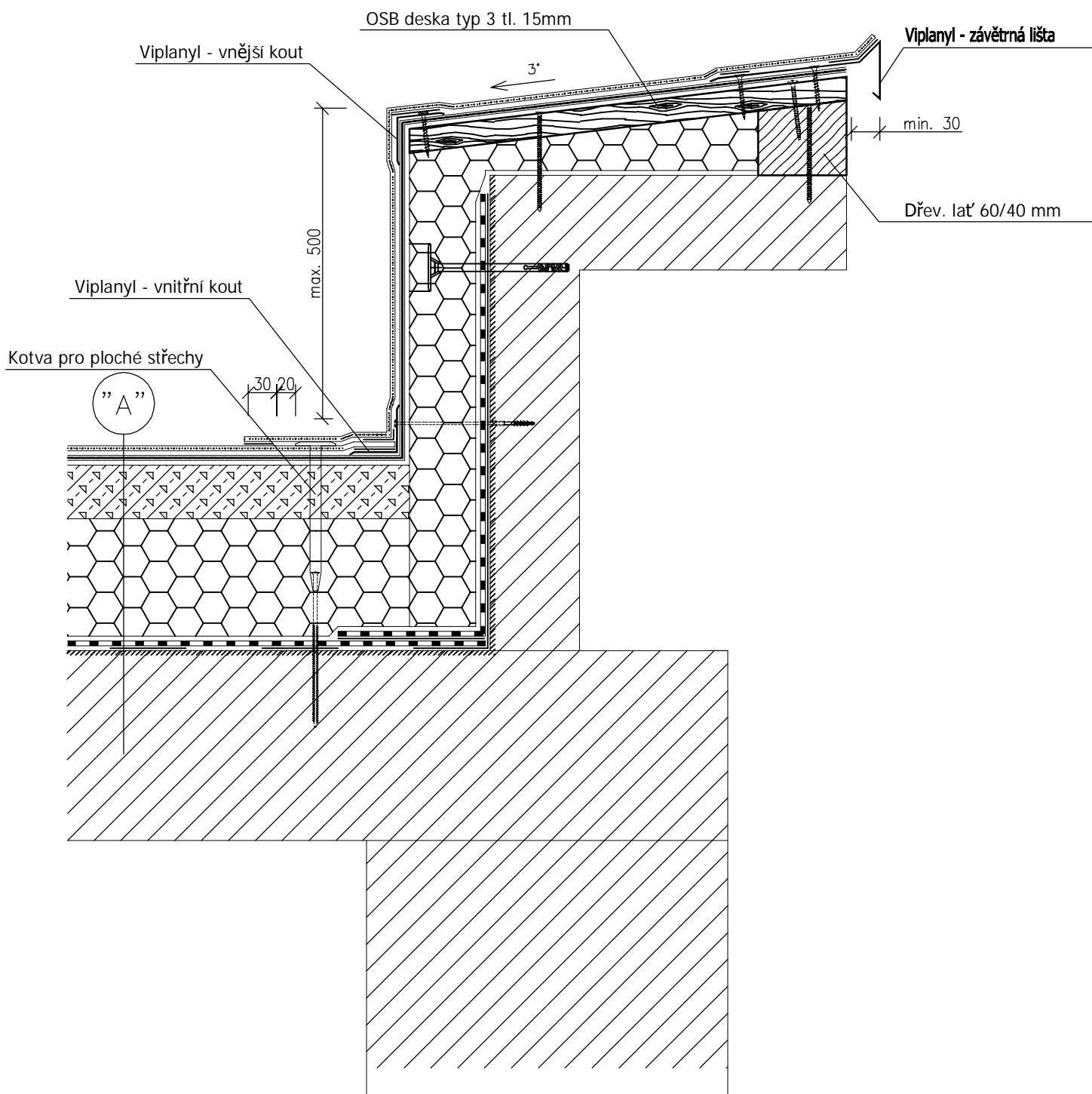


NAVRŽENÁ NOVÁ SKLADBA STŘECHY "A"

- Střešní fólie z m-PVC tl. 1,5mm (jednovrstvá mechanicky kotvená hydroizolace střech z PVC-P)
- Podkladní vrstva z Geotextilie min. 300 g/m², v plochách s OSB deskou 2x
- Tyto dvě vrstvy budou stabilizovány mechanickým kotvením do ŽB stropní desky pomocí kotevního systému pro ploché střechy
 - pro volbu vhodného kotevního systému je nutné provést výtažné zkoušky a navrhnout kotvicí plán pro celou střechu
- Tepelněizolační desky z PIR pro ploché střechy, tl. 60 mm (λ 0,022 W.m-1.K-1) + spádové klíny z EPS 100 (λ 0,022 W.m-1.K-1) tl. 40-260 mm (spád min. 2%)
 - kotveno talířovými hmoždinami do ŽB stropní desky, v rámci dodávky tepelné izolace bude vyhotoven dodavatelem kladecí plán tepelné izolace
- Parozábrana a provizorní hydroizolace - 1x ALP nátěr (včetně soklové části-atiky) + 1x asfaltový pás SBS s nenasákavou vložkou natavený
- Řádné vyčištění plochy od veškerých nečistot smetákem a stlačeným vzduchem
- Případné vyrovnání podkladu betonovou mazaninou tl. do 50 mm
- Po dobu realizace nutno zajistit provizorní zakrytí obnaženého stropu proti povětrnostním vlivům fólií !!!
- Stávající ŽB stropní konstrukce z dutinových panelů tl. cca 150 mm
- Předpokládaná oprava VC omítek vnitřních 30% tl. 20-30 mm, včetně nové malby stropu barvou bílou

Řešení v ploše

DETAIL B

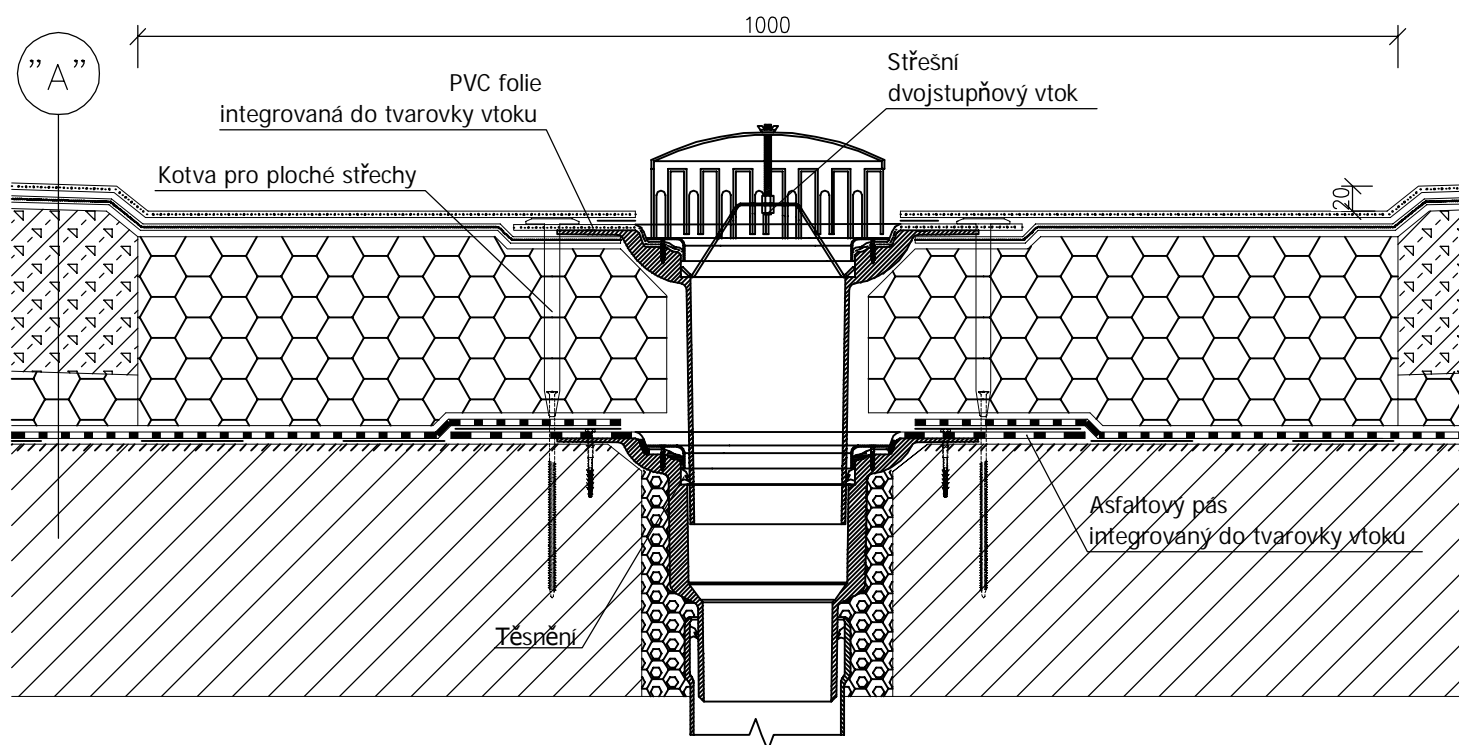


Profily z poplastovaného plechu



Ukončení u atiky

DETAIL C



Řešení u vtoku